



令和7年1月22日
 西日本高速道路株式会社

報道関係各位

E35 西九州自動車道(佐世保道路) 佐世保みなとIC～佐世保大塔IC間で 車線の切替を行います

～ 天神山トンネル(既設)のリニューアル工事を実施します ～

NEXCO西日本九州支社(福岡市博多区、支社長:加治 英希)は、E35 西九州自動車道(佐世保道路) 佐世保みなとインターチェンジ(IC)～佐世保大塔IC間【延長:4.3km】において、車線の切替を行います。

車線切替後、天神山トンネル(既設)のリニューアル工事のため、同区間(上り線)において対面通行規制【延長:2.8km】を実施します(別紙参照)。なお、工事完了時期については、別途お知らせいたします。

高速道路をご利用のお客さまや沿道の皆さまには、ご不便、ご迷惑をおかけしますが、工事へのご理解・ご協力をお願いいたします。

1. 車線切替区間及び予定日

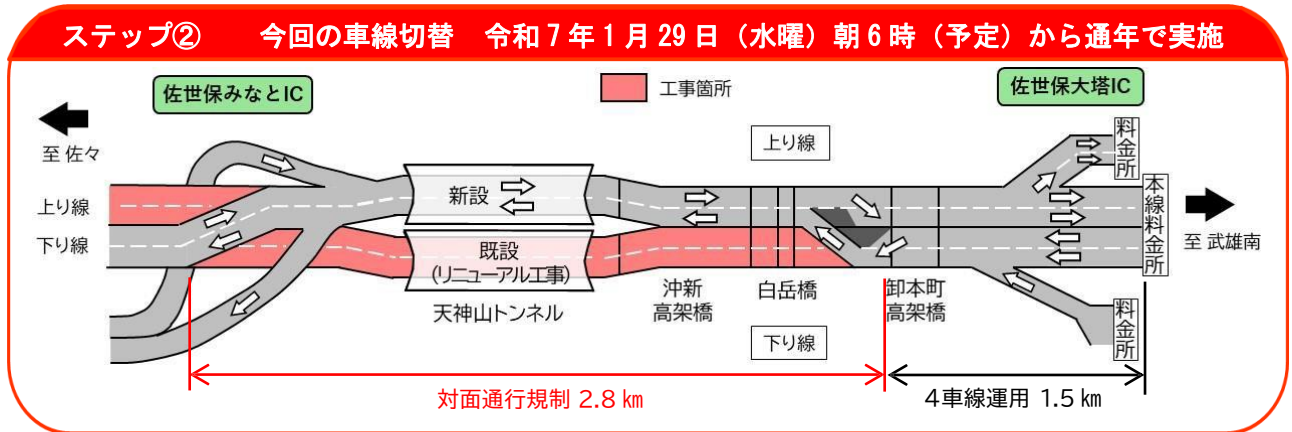
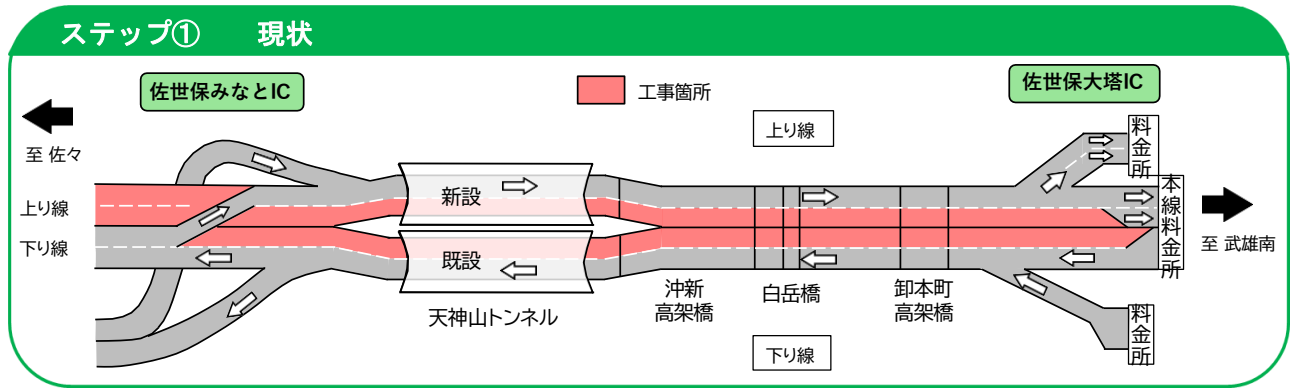
- 1) 区 間 : E35西九州自動車道(佐世保道路) 佐世保みなとIC～佐世保大塔IC
- 2) 所 在 地 : 長崎県佐世保市干尽町～長崎県佐世保市大塔町
- 3) 車線切替延長 : 4.3km
- 4) 車線切替予定 : 令和7年1月29日(水曜)朝6時

※悪天候等により変更する場合があります。

2. 位置図



3. ステップ図



この件に関するお問い合わせは、

NEXCO西日本 九州支社

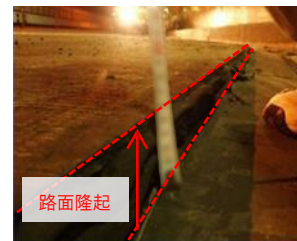
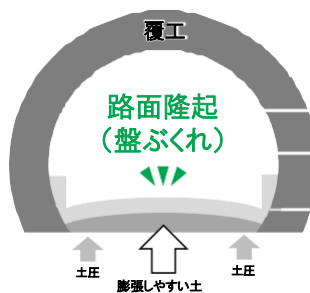
広報課 ふかまつ たなべ 深松、田邊 TEL:092-260-6100(マスコミ専用)

天神山トンネル(既設)リニューアル工事

- 1) 道路名：E35西九州自動車道(佐世保道路)
- 2) 区間：佐世保みなとIC～佐世保大塔IC
- 3) トンネル名：天神山トンネル(既設)(佐世保市大黒町^{だいこくちょう}～佐世保市天神^{てんじん})
- 4) 工事概要：天神山トンネル(既設)において、『盤ぶくれ』が発生しており、トンネルが筒状の強い構造となるようにトンネル覆工とインバートをつなぐ工事を実施します。
- 5) 対面通行規制:2.8km

盤ぶくれ

『盤ぶくれ』とは、地盤内の土の圧力と膨張しやすい性質の土によって、路面が持ち上がる現象をいいます。盤ぶくれが発生すると、車両の走行性が悪化したり、必要な空間が確保できなくなり、最悪の場合通行止め工事が必要となります。

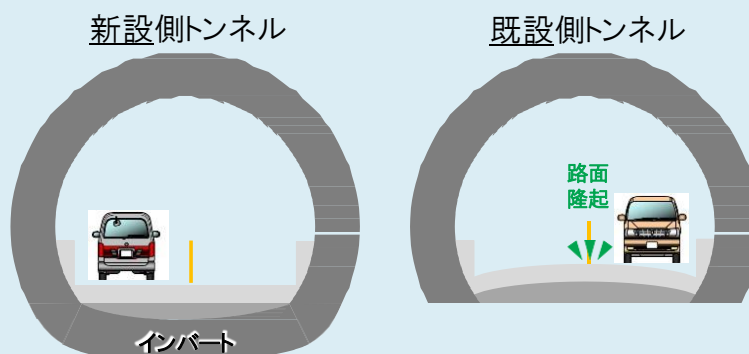


《天神山トンネル(既設)における路面隆起》

インバート設置工事(盤ぶくれ対策工事)

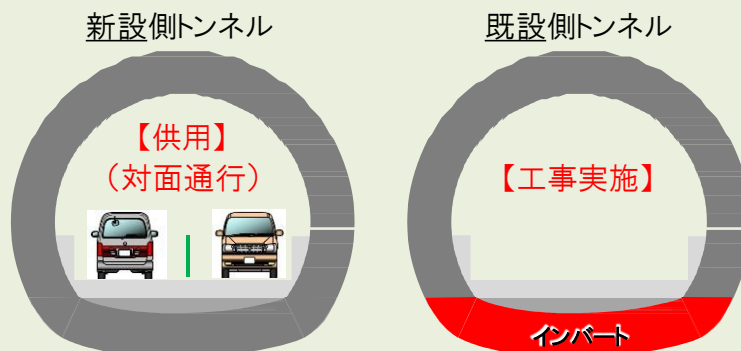
トンネル覆工とインバートをつなぐことで、トンネルが筒状の強い構造となり、盤ぶくれを防ぎます。

《現在》



※新設側は、4車線化工事においてインバートを設置しています。

《工事实施》 (車線切替)



※新設側において対面通行を実施します。

※既設側を通行止めにしてインバートを設置します。