

令和6年度 長崎森林管理署公共工事発注見通し（治山事業）

令和6年12月18日

分任支出負担行為担当官
長崎森林管理署長 黒木 興太郎

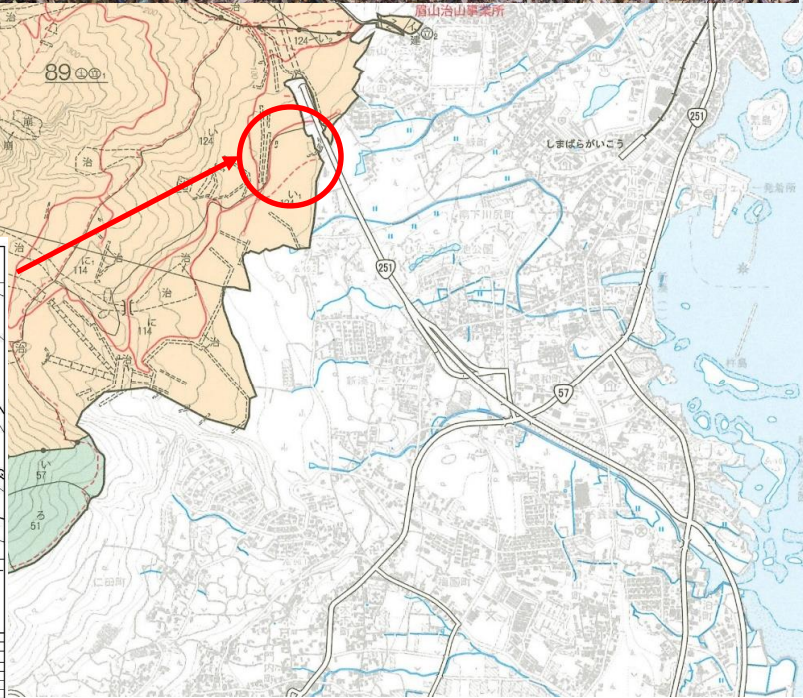
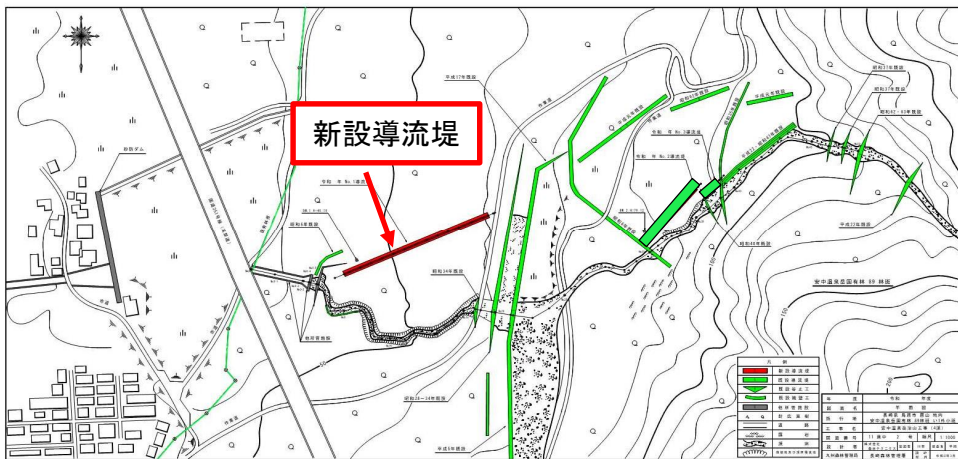
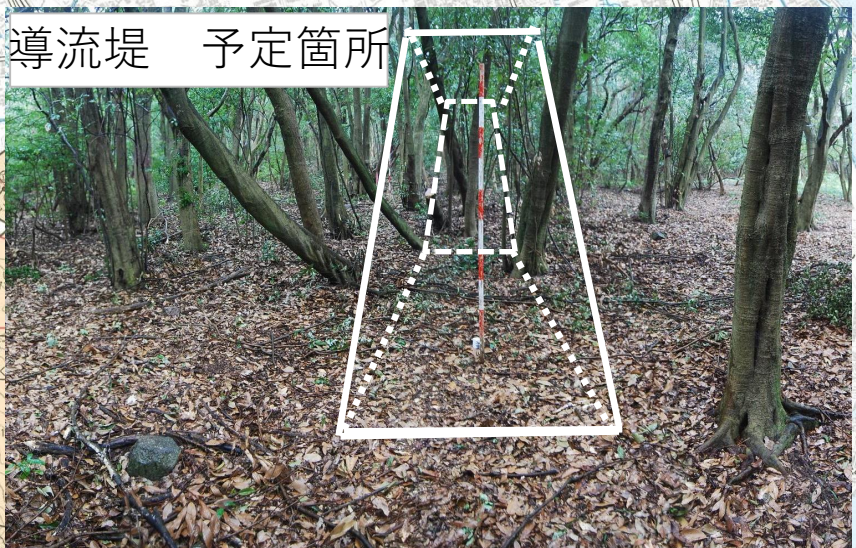
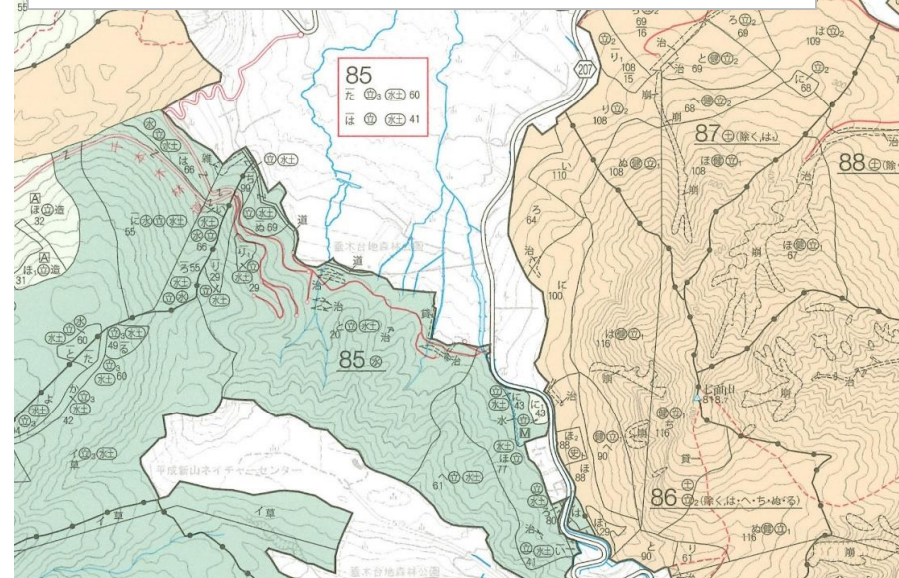
番号	工 事 の 名 称	施 工 場 所	期 間	工事種別	工事概要	入札及び契約方法	入札を行う時期	主要建設資材の需要見込量	備 考
1	小浜温泉岳治山工事(103)	長崎県 雲仙市	約8ヶ月	治山工事	コンクリート谷止工,資材運搬路 (工事発注規模) 4,000万円～1億円未満	一般競争入札 (総合評価落札方式)	契約済	コンクリート 約420m ³	
2	建設機械借上単価契約(眉山)	長崎県 島原市	約12ヵ月	治山工事	路面補修及び土砂撤去 (工事発注規模) 1,200万円未満	一般競争入札	契約済		
3	大星山治山工事	長崎県 対馬市	約8ヵ月	治山工事	コンクリート谷止工 (工事発注規模) 1,200万円～4,000万円未満	一般競争入札 (総合評価落札方式)	契約済	コンクリート 約330m ³	
4	島原温泉岳治山工事(4溪)	長崎県 島原市	約12ヵ月	治山工事	コンクリート導流堤 (工事発注規模) 2億円～2億5000万円未満	一般競争入札 (総合評価落札方式)	第4四半期 (概ね3月を予定)	コンクリート 約3,100m ³	余裕期間設定
5	島原温泉岳治山工事(杉の元)	長崎県 島原市	約10ヵ月	治山工事	コンクリート谷止工 (工事発注規模) 1億円～1.5億円未満	一般競争入札 (総合評価落札方式)	第4四半期 (概ね3月を予定)	コンクリート 約1,314m ³	令和6年度補正 余裕期間設定

(注) この発注見通しの内容は、公表日時点のものであり、公表後に変更又は追加することがあり得る。
実際の発注時期が異なる場合や記載のない工事等を発注する場合がある。

治山事業予定箇所位置図

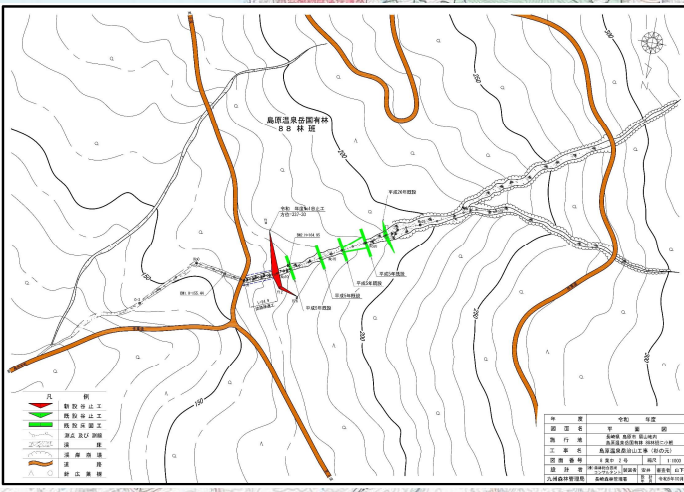
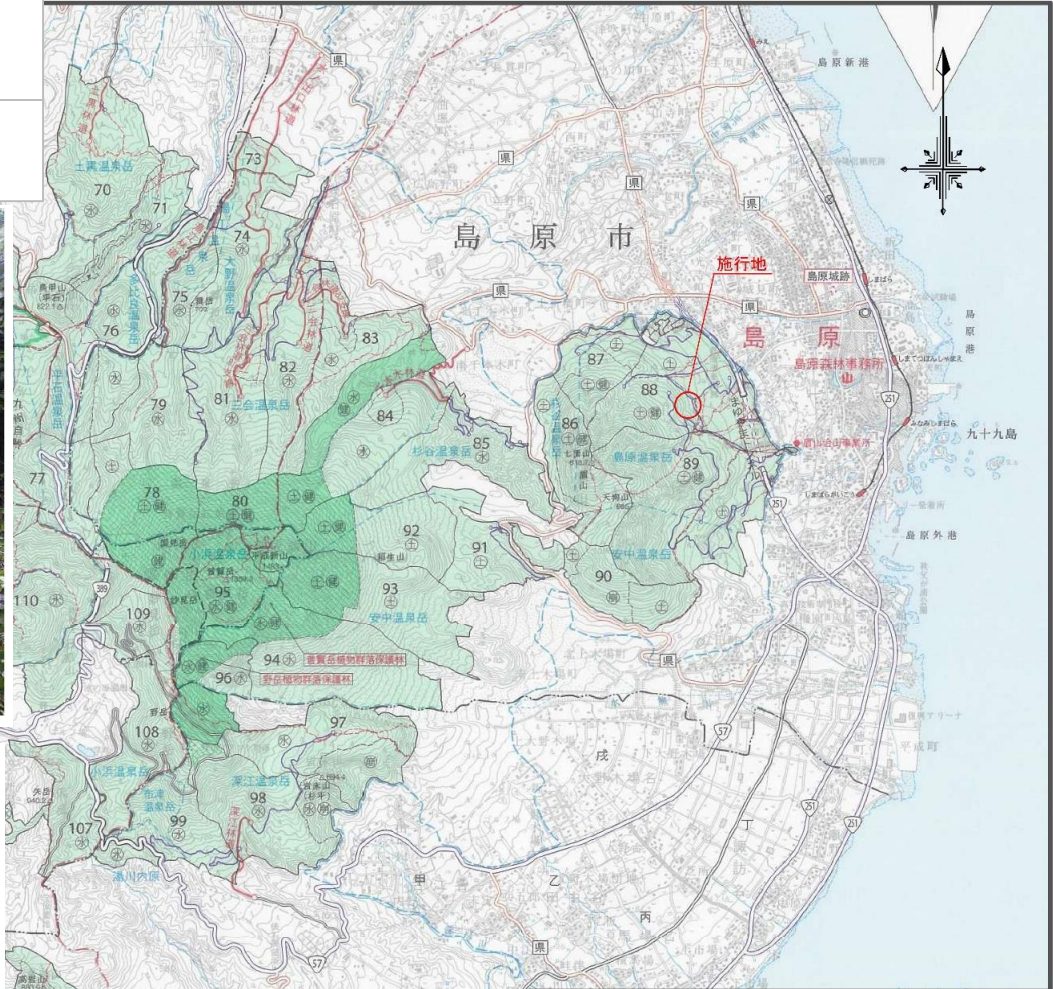
島原温泉岳治山工事4 溪

導流堤 予定箇所



治山事業予定箇所位置図

島原温泉岳治山工事（杉の元）



年 度	令和 年度	
図 面 名	位 置 図	
施 行 地	長崎県 島原市 眉山地内 島原温泉岳国有林 88林班に小班	
工 事 名	島原温泉岳治山工事（杉の元）	
図 面 番 号	8 葉 中 1 号	縮 尺 1:50,000
設 計 者	株式会社 森林総合技術 会社 コンサルタント	製図者 安井 照査者 山下
九州森林管理局	長崎森林管理署	設 計 年 月 令和5年10月

令和6年度 長崎森林管理署測量・建設コンサルタント等業務発注見通し（治山事業）

令和6年12月18日

分任支出負担行為担当官

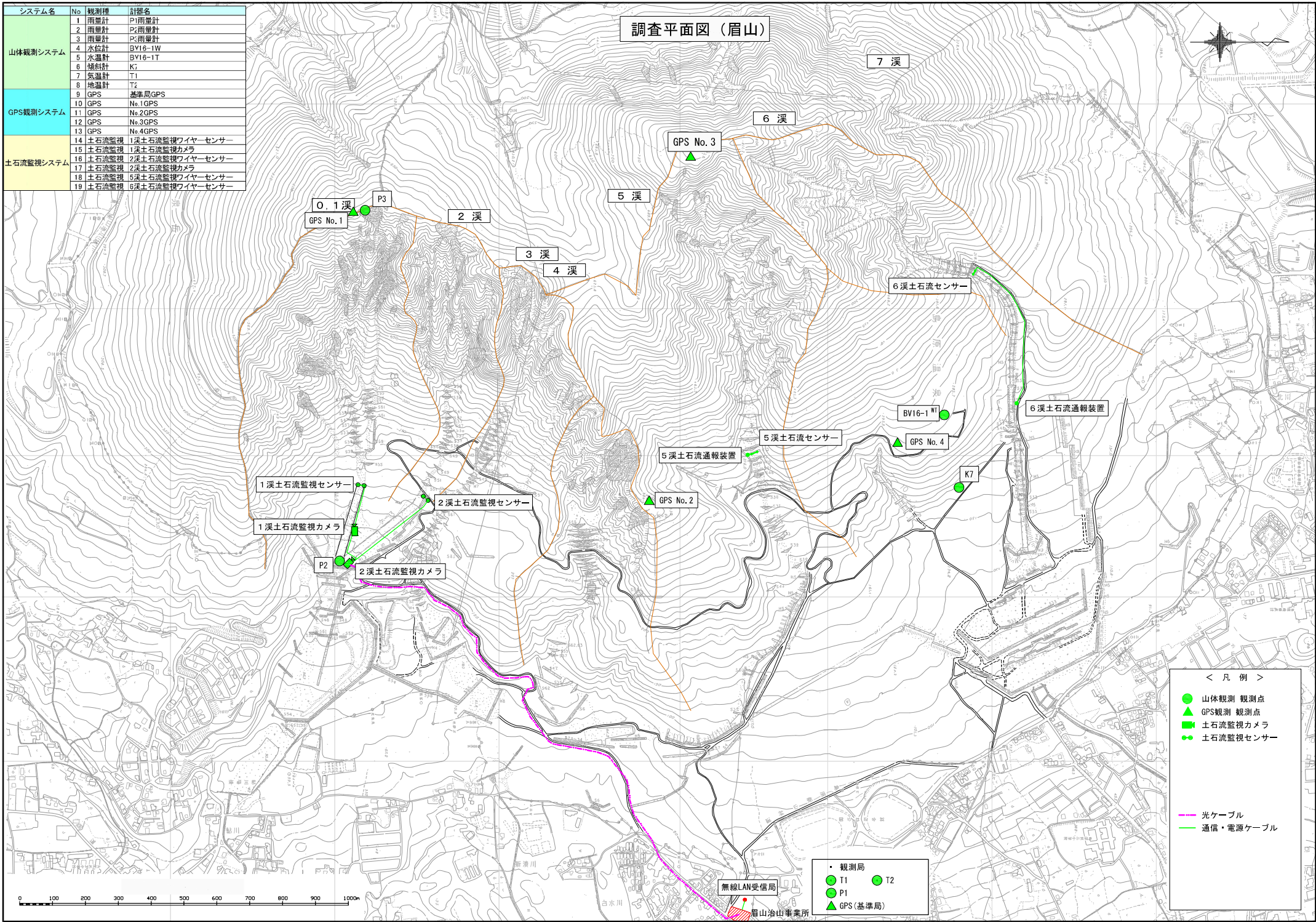
長崎森林管理署長 黒木 興太郎

番号	業務の名称	業務場所	期間	業務区分	業務概要	入札及び契約方法	入札を行う時期	備考
1	令和7年度 眉山観測システム観測業務	長崎県 島原市	約12ヵ月	建設コンサルタント	観測業務	一般競争入札 (総合評価落札方式)	第4四半期 (概ね3月を予定)	

(注) この発注見通しの内容は、公表日時点のものであり、公表後に変更又は追加することがあり得る。
 実際の発注時期が異なる場合や記載のない工事等を発注する場合がある。

システム名	No	観測種	計器名
山体観測システム	1	雨量計	P1雨量計
	2	雨量計	P2雨量計
	3	雨量計	P3雨量計
	4	水位計	BV16-1W
	5	水温計	BV16-1T
	6	傾斜計	K7
	7	気温計	T1
	8	地温計	T2
GPS観測システム	9	GPS	基準局GPS
	10	GPS	No.1GPS
	11	GPS	No.2GPS
	12	GPS	No.3GPS
	13	GPS	No.4GPS
土石流監視システム	14	土石流監視	1溪土石流監視ワイヤセンサー
	15	土石流監視	1溪土石流監視カメラ
	16	土石流監視	2溪土石流監視ワイヤセンサー
	17	土石流監視	2溪土石流監視カメラ
	18	土石流監視	5溪土石流監視ワイヤセンサー
	19	土石流監視	6溪土石流監視ワイヤセンサー

調査平面図(眉山)

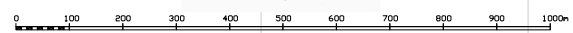


< 凡例 >

- 山体観測 観測点
- ▲ GPS観測 観測点
- 土石流監視カメラ
- 土石流監視センサー

— 光ケーブル
— 通信・電源ケーブル

- 観測局
- T1
- P1
- ▲ GPS (基準局)
- T2



無線LAN受信局
眉山山事業所